

UNA PISO DE PELÍCULA



REFERENCIA AYA 2180


AYALA Y ASOCIADOS
gestión inmobiliaria



Planta Baja en calle Anacardo, La Palma, Cartagena, Murcia



Una casa con estilo y elegante



Esta vivienda consta de 111m2 construidos y 91m2 útiles.

Se distribuye en salón-comedor, 3 dormitorios, cocina independiente amueblada con acceso a patio de 11m2, dos baños completos, garaje de 20m2, porche y amplia terraza de 45m2. La vivienda esta para entrar a vivir.

SALÓN MUY LUMINOSO

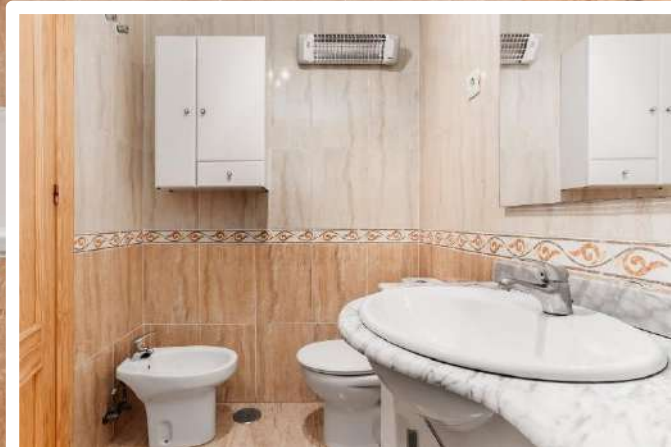


Cocina independiente amueblada



Cocina independiente con acceso a patio

BAÑO COMPLETO CON BAÑERA



BAÑO COMPLETO CON PIE DE DUCHA

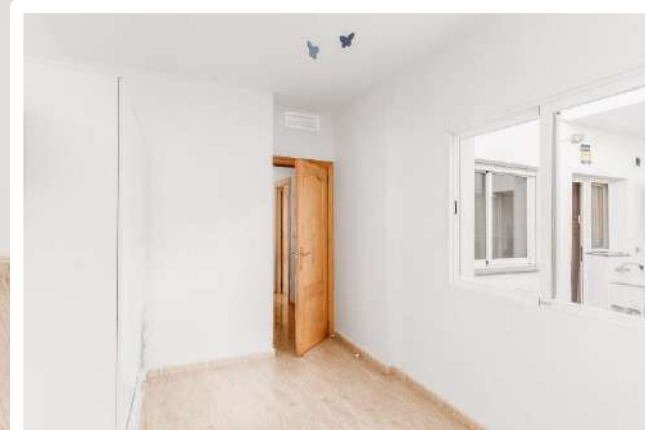


DORMITORIO PRINCIPAL





DORMITORIO INDIVIDUAL



DORMITORIO INDIVIDUAL



GARAJE



PORCHE CON ACCESO A GARAJE



AMPLIA TERRAZA



CARACTERISTICAS

Información de la propiedad

Ayala y Asociados vende vivienda de 3 dormitorios de 111m2 construidos, 2 baños completos, patio de 11m2, porche, garaje de 20m2 y amplia terraza de 45m2, en La Palma, zona muy tranquila.

Se distribuye en amplio salón comedor, cocina independiente con acceso a patio, 2 baños completos (uno con bañera y otro con pie de ducha), 3 dormitorios, amplia terraza, porche y garaje.

La carpintería exterior es de climalit.

La carpintería interior es de pino.

La pared está pintada en gota.

El suelo es de plaqueta.

Un SPLIT A/A.

Un armario empotrado.

Instalación de aire acondicionado por conductos.

Calentador eléctrico.

Descubre tu próximo hogar con nosotros... ¿Te lo vas a perder?

La propiedad se vende sin mobiliario.

No dejes de visitar esta magnífica vivienda no tardará en venderse.

Información importante

Referencia catastral vivienda : 0633201XG8703S0005WG

Precio : 166.000€ Impuestos no incluidos.



Una casa de película




AYALA Y ASOCIADOS
gestión inmobiliaria



C/ JARA Nº31 / 1ºC / CARTAGENA / MURCIA.



968 567890 / 6647945268



INFO @ AYALAYASOCIADOS.COM